



ENTRE-DEUX-MERS
TOURISME

GÎTE - LA GRANGE DE BELLEFONTAINE - BELLEFOND



LA GRANGE DE BELLEFONTAINE

Gîte proche de St EMILION avec piscine privée pour 6 personnes

<https://gite-bellefontaine.fr>

<https://lerefugedupeintre.fr>

Nathan Birrien
• viticulteur •

LICHÔ

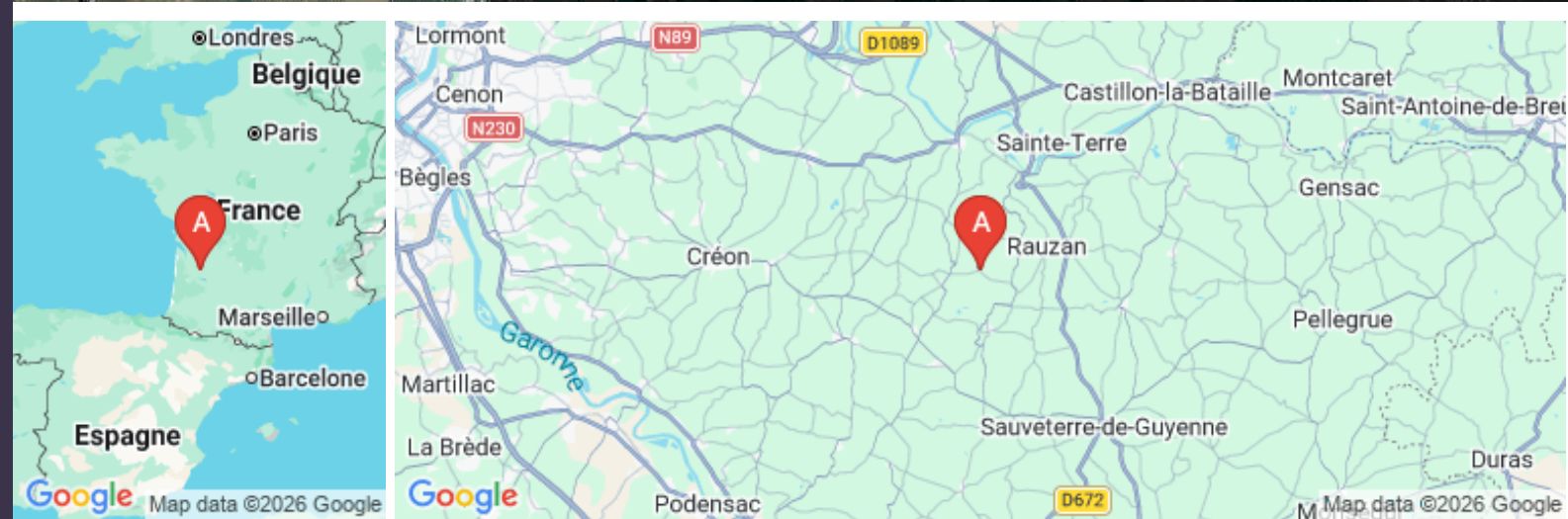




Corinne ROLAIT

+33 6 38 68 11 62

A La Grange de Bellefontaine : ZD 115 7 RTE
DU BOURG 33760 BELLEFOND





Esprit
ENTRE-DEUX-MERS
QUALITÉ CONFORT HÉBERGEMENT



La Grange de Bellefontaine
☆☆☆☆☆



Maison



6

personnes
(Maxi: 6
pers.)



3

chambres



250

m²





Sur la route des Abbayes et des Bastides de l'Entre-Deux Mers, dans le périmètre protégé de l'église du XI^{ème} siècle, La Grange de Bellefontaine de 250 m², entièrement rénovée, vous offre détente, calme, quiétude et confort.
Le jardin, arboré et clôturé de 3200 m², vous permettra de profiter de la piscine sécurisée de 10 x 5 m.
La pergola vous garantira la fraîcheur pendant le déjeuner.
Vous serez les "seuls propriétaires" de ce lieu pendant votre séjour.



Le tennis à 50 m vous mettra en forme dès le matin à moins que vous ne préférez le boulodrome à coté.
Vous pourrez continuer sur la piste cyclable jusqu'à Bordeaux et enchaîner sur les chemins de randonnée directement depuis la maison.
Si vous ne voulez pas sortir, le baby-foot vous permettra de rivaliser d'adresse avec la famille ou vos amis
Vous êtes situés au milieu de la région des vins les plus prestigieux : Saint-Émilion, Le Sauternais, Les Graves ...
On ne vient pas dans cette région par hasard ! Montaigne, Mauriac et Montesquieu vous redonneront goût à la lecture et vous dévoileront les secrets du vin de Bordeaux. Cette ville n'est qu'à 38 km et mérite le détour. Son classement au patrimoine mondial de l'UNESCO parle de lui même.



Cette Grange a accueilli les tracteurs de mon grand père pendant des années. Les pigeons y avaient trouvé leur paradis et les enfants du hameau leur cachette. Ma maman, passionnée de décoration, a occupé sa retraite à la transformer en maison de charme. Je reprends le flambeau pour faire perdurer cette "histoire de famille" et transmettre à nos visiteurs le bonheur communicatif de ce petit village qui a bercé mon enfance .



Pièces et équipements

<i>Chambres</i>	Chambre(s): 3 Lit(s): 5 dont Suite: 1 dont lit(s) 1 pers.: 4 dont lit(s) 2 pers.: 2	
<i>Salle de bains / Salle d'eau</i>	Salle de bains avec baignoire Salle de bains avec douche et baignoire Sèche cheveux Salle(s) de bains (avec baignoire): 1 baignoire et douche avec jets massants Salle(s) d'eau (avec douche): 2	Salle de bains avec douche Salle de bains privée Sèche serviettes
<i>WC</i>	WC: 4 WC communs WC privés	WC indépendants
<i>Cuisine</i>	Cuisine américaine Combiné congélation Four Lave vaisselle	Plancha Congélateur Four à micro ondes Réfrigérateur
<i>Autres pièces</i>	Balcon Terrasse	Salon Cellier
<i>Media</i>	Télévision	Wifi
<i>Autres équipements</i>	Lave linge privatif Matériel de repassage la chambre parentale dispose d'une télé .	Sèche linge privatif
<i>Chauffage / AC</i>	Chauffage	
<i>Exterieur</i>	Abri couvert Cour Salon de jardin Abri pour vélo ou VTT	Barbecue Jardin privé Terrain clos Jardin
<i>Divers</i>		

Infos sur l'établissement



Communs

Dans maison

Habitation indépendante



Activités

Prêt de vélos

2 vélos de type VTT adultes sont à disposition

Baby foot



Réseaux

Accès Internet



Stationnement

Parking

Parking privé



Services

Nettoyage / ménage

recharge véhicule électrique (sur prise renforcée) Un compteur associé sera relevé à l'arrivée et au départ de l'hébergement . Prix 0.35€/KVA



Extérieurs

Piscine privative

Terrain de pétanque

Tennis

Piscine plein air

A savoir : conditions de la location

Arrivée de 17H à 20h

Départ Avant 10H

*Langue(s)
parlée(s)* Anglais Français

*Annulation/
Prépaiement/
Dépot de
garantie* 30% à la réservation et le solde par virement 30 jours avant la date d'arrivée . Si l'annulation intervient plus de 30 jours avant l'arrivée ,l'intégralité des sommes déjà versées sera restituée.
Depot de garantie de 800€ versé le jour de l'arrivée par chèque bancaire ou postal ou chèque de banque Bankdraft pour les résidant étrangers

*Moyens de
paiement* Cartes de paiement Chèques bancaires et postaux
Espèces Paypal Virement bancaire
les chèques étrangers ne sont pas acceptés.
Une attestation villégiature couvrant la durée du séjour est demandée à la réservation

Petit déjeuner En formule Chambre d'Hôtes uniquement

Ménage frais de ménage 110€

*Draps et Linge
de maison* Draps et/ou linge compris

*Enfants et lits
d'appoints* Lit bébé
Lit bébé sur demande :10€ par nuit

*Animaux
domestiques* Les animaux ne sont pas admis.
Table d'hôtes sur réservation en Formule chambre d'Hôtes

Tarifs (au 24/03/26)

La Grange de Bellefontaine

7 nuits minimum du 22 Juin 2026 au 13 Septembre 2026. Tarif dégressif pour séjour de plus d'une semaine. Autres périodes me consulter . Arrivée possible TOUS LES JOURS.

Tarifs en €:	Tarif 1 nuit en semaine (L, M, M, J, D)	Tarif 1 nuit en weekend (V ou S)	Tarif 2 nuits weekend (V+S)	Tarif 7 nuits semaine
du 03/01/2026 au 21/06/2026	199€	230€	460€	1390€
du 22/06/2026 au 13/09/2026	250€			1750€
du 14/09/2026 au 20/12/2026	199€	230€	460€	1390€
du 21/12/2026 au 03/01/2027	250€	270€	540€	1750€

Mes recommandations

Activités et Loisirs

Découvrir l'Entre-deux-Mers

OFFICE DE TOURISME ENTRE-DEUX-MERS
WWW.ENTREDEUXMERS.COM



ENTRE-DEUX-MERS
TOURISME



Restaurant de l'Abbaye

+33 5 56 23 21 58
6 Place Saint-Jean

<https://restaurant-abbaye-la-sauve.fr/>

11.2 km
LA SAUVE



Au Restaurant de l'Abbaye, Marina et Jean-Baptiste signent une cuisine authentique et créative, élaborée à partir de produits frais, locaux et de saison. Chaque menu évolue selon les arrivages et l'inspiration du moment, pour offrir une expérience gourmande dans un cadre chargé d'histoire, face à la majestueuse abbaye de La Sauve-Majeure.



Le Baron Gourmand

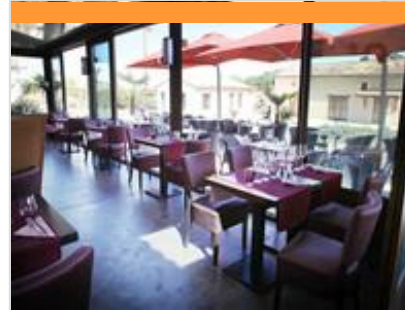
+33 5 57 24 26 40
4 route de Montesquieu

<https://www.barongourmand.com/>

12.5 km
BARON



Le Baron Gourmand vous invite à découvrir une cuisine traditionnelle et généreuse, élaborée à partir de produits frais. Grillades au feu de bois, poissons savoureux et desserts faits maison composent une carte authentique et conviviale. En été, profitez de la terrasse ombragée, idéale pour savourer un repas à l'ombre d'un chêne vert majestueux, âgé de plus de 500 ans. En hiver, laissez-vous séduire par l'atmosphère chaleureuse de la salle, où une imposante cheminée et des œuvres d'art colorées créent un décor accueillant aux teintes chaudes.



L'Auberge du Petit Nice

+33 5 56 44 15 65
13 Rue de la Mairie

<https://auberge-du-petit-nice-restaurant.com/>

14.9 km
CROIGNON



Venez passer un moment agréable et convivial autour d'un plat bistrannique dans notre restaurant. Vous pouvez vous installer à l'extérieur dans notre sublime espace l'été ou dans notre salle intérieure cocooning ou bien entre les deux dans notre véranda climatisée. Mettez vous à l'aise ! La cheffe vous propose un grand choix de plats délicieux et fraîchement préparés. Une excellente cuisine gourmande : les plats du terroir et régionaux sont composés au gré des saisons. Tous les jeudis de l'été, retrouvez vous pour l'happy hour à partir de 18h. Vous pourrez y commander une planche de tapas avec 2 verres de punch offert.



Le Bistrot de la Pimpine

+33 5 56 78 38 81
1 chemin du Bon Coin

<https://www.lebistrotdepimpine.com/>

19.7 km
LIGNAN-DE-BORDEAUX



En bordure de la piste cyclable, la brasserie, installée dans l'ancienne gare de Lignan-de-Bordeaux, est une halte champêtre pour tous les promeneurs. Brasserie aussi bien familiale que pour les repas d'affaires et les groupes.



L'arrosiroir

+33 7 65 70 97 90
29 avenue de l'Entre-deux-Mers

<https://www.larrosiroir-bistrot.com/>

22.9 km
FARGUES-SAINT-HILAIRE



L'arrosiroir est le nouveau bistrot-guinguette à Fargues Saint-Hilaire, le nouveau lieu pour s'enjailler à tout heure sur la rive droite. Dans une ambiance chinée chic ultra colorée, dégustez petit déjeuner, déjeuner, limonade et pâtisserie, happy hour, tapas, jusqu'au dîner... Plats classiques et canailles, réconfortants et gourmands, proposés dans leur version saine et moderne, uniquement à base de produits frais et locaux. Des soirées à thèmes sont organisées régulièrement, dans l'esprit guinguette.



L'Auberge André

+33 5 56 89 85 88
1 place du Grand Port

<http://www.aubergeandre.com>

23.8 km
CAMBES



Le Chef, ancien collaborateur du célèbre restaurant Fernand à Bordeaux, et son équipe, ont le plaisir de pouvoir vous accueillir et vous satisfaire, avec une cuisine maison et raffinée, et également un accueil qui se veut convivial et chaleureux tout en souriant. Un lieu où nous vous souhaitons de passer un agréable moment. La carte est confectionnée par le Chef et son équipe avec des produits frais et cuisinés maison.



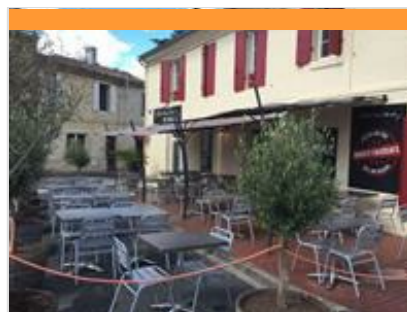
L'Ecluse 50

+33 6 41 89 06 52
50 L'Ecluse

24.5 km
BASSANNE



En bord du canal latéral à la Garonne, venez découvrir l'Ecluse 50 et sa cuisine de terroir.



L'Entre deux Verres

+33 5 56 64 16 24
8 place Aristide Briand
<http://lentredeuxverres.com>

25.1 km
QUINSAC



Yoann Gérard-Huet et son équipe vous proposent de découvrir un bistro gourmand et généreux alliant tradition et originalité !



Matevana

+33 6 60 14 41 30
Domaine de la Lirette
<http://www.matevana.fr>

3.6 km
FRONTENAC



Au cœur de l'Entre-deux-Mers, Matevana propose un ensemble d'activités d'aventure pleine nature sur le Domaine de Frontenac site arboré de 20 hectares et ses environs : escalade, escalad'arbre, tir à l'arc, sarbacane, chasse aux trésors, tyrolienne géante, randonnée pédestre, découverte de l'environnement, EVJ, rallye, stage survie.... Ces activités sont proposées sur la journée, la demi-journée, ou plusieurs jours en séjour ou cycle d'apprentissage.



[fermé temporairement] Aire de pique-nique du domaine nature et loisirs de Blasimon

+33 5 56 71 59 62
Lieu-dit La Vignotte
<https://www.gironde.fr/sport-loisirs/doma>
6.8 km
BLASIMON



Le Domaine nature et de loisirs de Blasimon, avec ses 50 hectares de verdure, met à votre disposition des tables de pique-nique ainsi que des sanitaires. Vous pourrez profiter du lac pour la pêche, la baignade surveillée et les diverses animations nautiques en période estivale. Un parking est situé à proximité ainsi qu'un camping pour un séjour prolongé.



[fermé temporairement] Base de loisirs de Blasimon

+33 5 56 71 59 62
La Vignotte

<https://www.gironde.fr/sport-loisirs/doma>

6.8 km

BLASIMON



3

Le Domaine départemental de Blasimon s'étend sur 70 hectares et propose de nombreuses activités terrestres et aquatiques pour les groupes ainsi qu'une offre d'hébergement et de restauration rapide. La baignade surveillée, en période estivale, et la pêche sont possibles sur deux parties distinctes du plan d'eau de 7 hectares. Ces activités réglementées s'exercent en adéquation avec la nécessaire préservation de la faune et de la flore qui caractérisent ce site emblématique. En effet, 40 ha du domaine sont classés Espace Naturel Sensible et constituent un patrimoine boisé remarquable. Ce site, marqué par des coteaux calcaires avec un réseau karstique et deux ruisseaux, la Gamage et son affluent le Treynem, offre un paysage unique façonné par l'eau depuis des millénaires ainsi que des ambiances variées : milieux aquatiques, boisés et ouverts avec des prairies calcicoles.



Piste cyclable Roger Lapébie

+33 5 56 23 23 00# +33 5 56 71 53 45
D672

<https://www.entredeuxmers.com/>

10.7 km

SAUVETERRE-DE-GUYENNE



4

La piste cyclable Roger Lapébie s'étend sur près de 57 km entre Latresne et Sauveterre-de-Guyenne. Aménagée sur une ancienne voie ferrée, elle offre une agréable balade à vélo, avec un faible dénivelé, au cœur des paysages variés et verdoyants de l'Entre-deux-Mers : vignes, forêts et vallons se succèdent tout au long du parcours. À proximité, vous trouverez des aires de pique-nique, des cafés et restaurants, ainsi que des chambres d'hôtes et gîtes pour vos haltes.



Les Ecuries du Gaudoux

+33 5 57 40 53 45# +33 6 50 70 16 34
3 les Gaudoux

12.8 km

SAINT-ANTOINE-DU-QUEYRET



5

Dans l'Entre-deux-Mers, les Écuries du Gaudoux sont installées dans un écrin de verdure sur 20 hectares adossés à une forêt de chênes séculaires et une garenne magnifique. Le centre équestre, école d'équitation affiliée FFE, propose cours, balades, stages, pension box avec buvette automatique et sortie des chevaux tous les jours, compétitions et randonnées. Il accueille les groupes et classes "découverte".



Terra Aventura à Créon et La Sauve : "Créons, c'est l'heure" !

+33 5 56 23 23 00
62 Boulevard Victor Hugo

<https://www.entredeuxmers.com>

14.1 km

CREON



6

Découvrez Terra Aventura à vélo : partez à la découverte de la bastide de Créon et du village de La Sauve, dont l'abbaye est inscrite au patrimoine mondial de l'UNESCO. Enfourchez votre bicyclette et laissez-vous guider d'énigme en énigme pour trouver les indices le long du parcours. Point de départ : Station Vélo de Créon (location de vélo possible sur place). Durée du parcours : environ 2 h. Téléchargez gratuitement l'application Terra Aventura sur votre smartphone et partez à l'aventure à travers plusieurs centaines de parcours en Nouvelle-Aquitaine. Accessible à tous, cette chasse aux trésors grandeur nature mêle jeu, patrimoine et découverte. À chaque étape, trouvez les caches et collectionnez les Poi'z, les petits personnages emblématiques de l'aventure.



Station Vélo de Créon

+33 5 57 34 30 95# +33 6 28 26 79 32

<https://www.station-velo-creon.fr/>

14.1 km

CREON



7

Pour vos petites ou grandes escapades à vélo, la Station Vélo de Créon propose la location de VTC, vélos à assistance électrique, tandems, tricycles, handbikes, vélos cargo, ainsi que des remorques et sièges pour enfants. Les locations sont possibles à la demi-journée, à la journée ou sur plusieurs semaines. La station met également à disposition des parcours de balades variés, une bibliothèque de cartes et de guides de voyage, une mallette à outils et des conseils avisés pour organiser votre parenthèse cyclo en Entre-deux-Mers.



[temporairement fermé] Piste cyclable Roger Lapébie

+33 5 56 23 23 00
62 Bd Victor Hugo

<https://www.entredeuxmers.com>

14.1 km
CREON



La piste cyclable Roger Lapébie, longue de près de 57 km, est une ancienne voie ferrée réhabilitée en voie verte. Elle démarre de Latresne et se termine à Sauveterre-de-Guyenne. Elle est riche en paysages variés (vignes, bois, plaines), avec un dénivelé faible. Sur le chemin, vous découvrirez les anciennes gares, elles aussi réhabilitées en restaurants, offices de tourisme, hébergements... A Créon, vous trouverez à proximité une aire de stationnement camping-car à proximité, deux tables de pique-nique, cafés, restaurants, chambres d'hôtes en bordure directe.



Escape Games au Château de Cranne

+33 6 86 17 56 61
Cranne Nord

<https://www.vignobleslacoste.com/>

14.5 km
DONZAC



Deux escape games vous attendent dans ce vignoble bio : - la convoitise du bio : suite à un enlèvement, le célèbre œnologue du château de Cranne, M. Cirquard, va révéler dans 45 minutes une formule révolutionnaire à ses ravisseurs. Après avoir découvert un assemblage dans le vin bio, M. Cirquard a attiré la convoitise d'un grand château de Bordeaux. Son avocat et meilleur ami soupçonne un complot et vous missionne de le révéler. Pensez-vous être capable de retrouver ses ravisseurs en 45 minutes ? - le secret des Lacoste : un mystérieux guide vous propose un marché, en échange du secret du Château de Cranne. Celui-ci vous demande de retrouver une lettre écrite de C. Patachon avant sa disparition. Aux dernières nouvelles, cette lettre se trouverait dans une chambre maudite. Toutes les personnes ayant pénétré dans cette chambre sont mortes. La malédiction prend effet après 60



Lac aux Branches

+33 6 44 18 38 05
Lac de Laromet

<http://www.lacauxbranches.fr>

15.2 km
LAROQUE



Sensations fortes garanties ! Le Lac aux Branches est un parcours acrobatique forestier pour les grands et les petits, dans une zone naturelle protégée, en bordure du Lac de Laromet. Partez ainsi en toute sécurité à l'assaut des branches pour une bonne dose d'adrénaline ! Tous les niveaux trouvent un parcours adapté et les plus téméraires peuvent tester la plus longue tyrolienne de Gironde. Le parc aventure vous propose effectivement 8 parcours : deux pour les tout-petits, un parcours avec initiation à la skate-line, un parcours avec jeux en bord de lac, un parcours particulièrement haut avec de grandes tyroliennes et un parcours dit "noir" avec saut pendulaire et défi, le tout en toute sécurité. Vous pouvez pique-niquer sur le site afin d'y passer toute la journée !



Terra Aventura à Castelmoron-d'Albret : "Aux quatre cents coups"

+33 5 56 61 82 73
Le Bourg

<https://www.entredeuxmers.com/>
15.9 km
CASTELMORON-D'ALBRET



Terra Aventura à Castelmoron-d'Albret : "Aux quatre cents coups" Téléchargez gratuitement l'application Terra Aventura sur smartphone et partez à la découverte de plus de 650 parcours en Nouvelle-Aquitaine. Accessible à tous et 100 % gratuite, cette chasse aux trésors grandeur nature mêle jeu, patrimoine et découverte. À chaque parcours, trouvez les caches et collectionnez les Poi'z, les petits personnages emblématiques de l'aventure ! Avec Zéroïk, préparez-vous à un voyage dans le temps à Castelmoron-d'Albret, le plus petit village de France ! Jeanne d'Albret arrive et il faut l'accueillir dignement. Aidez les habitants à préparer sa venue tout en résolvant les énigmes cachées dans les ruelles pittoresques du village fortifié. Le départ du parcours, qui dure environ 1 heure, se trouve devant la halle de Castelmoron-d'Albret.



Parc Arbor et Sens

+33 6 99 74 45 67
Bois de Mauquey

<https://www.arbor-et-sens.fr/>

18.2 km
SAINT-GENES-DE-LOMBAUD



Niché au cœur d'une forêt préservée de chênes multi-centenaires, Arbor et Sens est le plus grand parc-aventure de Gironde. Il propose 4 parcours d'accrobranche pour les enfants de 4 à 6 ans (environ 1 h d'activité) et 10 parcours pour les plus grands, soit près de 4 h d'aventure en pleine nature. Parmi les incontournables : une tyrolienne géante de 800 mètres et 5 sauts pendulaires à sensations. La sécurité est assurée par une ligne de vie continue pour les plus jeunes et des mousquetons intelligents pour les plus expérimentés, sous la vigilance d'une équipe diplômée, souriante et attentive. Le site dispose aussi d'un rocher d'escalade de 200 m², avec une hauteur de 3 à 4 mètres et jusqu'à 6 mètres de dévers, idéal pour grimpeurs débutants ou confirmés.



Golf de Teynac

+33 5 56 72 85 62

Domaine de Teynac

<http://www.golf-teynac.com>

18.5 km

BEYCHAC-ET-CAILLAU



Situé au cœur de l'Entre-deux-Mers, à 18 km de Bordeaux et 15 km de Libourne, le golf de Teynac est installé sur un ancien domaine viticole. Sportif et charmant, rustique et authentique, ce golf 18 trous (par 68 - 4 915 m) possède un club-house et un restaurant où se dégustent des plats faits maison sur la grande terrasse, offrant une vue panoramique sur le parcours. Practice, putting green et location de matériel.



Boucle vélo n°20 Romagne

+33 5 56 23 63 69

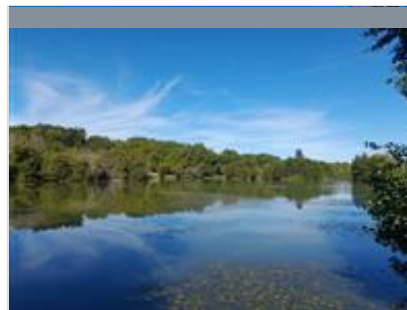
<https://www.entredeuxmers.com/cyclo/>

1.9 km

ROMAGNE



Découvrez le cœur de l'Entre-deux-Mers et ses petits villages à votre rythme.



Lacs de Laubesc

+33 5 57 84 89 54# +33 5 56 23 63 69# +33 5 56 71 53 45

Route de Cessac

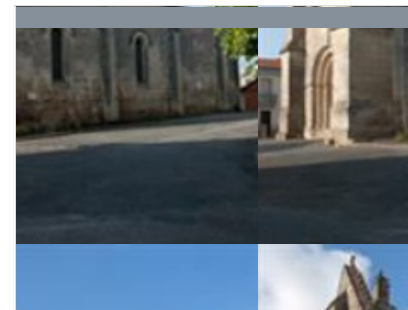
<http://www.smer-e2m.fr>

2.6 km

CESSAC



Situés au lieu-dit Laubesc, sur les communes de Cessac et de Courpiac, les lacs occupent un vallon paisible au pied d'un château pittoresque. Le site comprend deux étangs de 4 et 5 hectares établis sur le cours du ruisseau du Gahet. Un projet de reconversion a permis de restaurer les milieux naturels dégradés tout en valorisant la biodiversité locale. Aujourd'hui, cet espace de 22 hectares invite à la promenade et à la découverte d'une zone humide remarquable. Un parcours d'interprétation permet de mieux comprendre ces écosystèmes sensibles. La pêche, réglementée, y est encadrée par la Fédération départementale. Le site est équipé d'un ponton accessible aux personnes à mobilité réduite. Les chiens sont autorisés, tenus en laisse. Vous y trouverez également plusieurs tables de pique-nique et un boulodrome. Les lacs sont proches de la piste cyclable Roger



Boucle vélo n°21 Frontenac - Est

+33 5 56 23 63 69

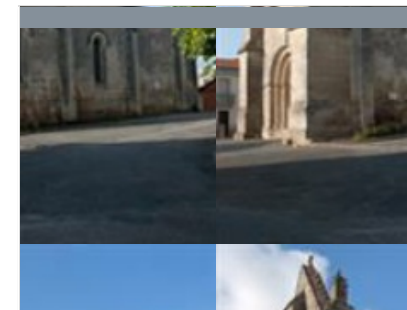
<https://www.entredeuxmers.com/cyclo/>

3.3 km

FRONTENAC



Une balade à vélo dans la campagne Targonnaise à travers les vignes. Départ et retour à Frontenac.



Boucle vélo n°19 Frontenac - Ouest

+33 5 56 23 63 69

<https://www.entredeuxmers.com/cyclo/>

3.3 km

FRONTENAC



Une balade qui vous fait découvrir le patrimoine de l'Entre-deux-mers, entre moulins, églises et dolmens, et la campagne du Targonnais.



[temporairement interdit d'accès] Domaine nature et de loisirs de Blasimon

+33 5 56 71 59 62
La Vignotte

<https://www.gironde.fr/sport-loisirs/domaine-nature-et-de-loisirs-de-blasimon>
6.8 km
📍 BLASIMON 🌳 5

Propriété du Conseil départemental de la Gironde, ce site, avant tout tourné vers les activités de loisirs et de plein air (balade à pied, baignade, pêche) n'en demeure pas moins un espace au grand potentiel biologique. La diversité des milieux naturels qui le compose est son premier atout : forêt de feuillus, prairies, coteaux secs, bassins et zones humides... De par son patrimoine environnemental, le domaine est classé E.N.S. (Espace Naturel Sensible). De nombreuses activités naturalistes y sont proposées notamment autour des oiseaux et de chauves-souris. Visites guidées payantes proposées en juillet et août par la L.P.O. (Ligue de Protection des Oiseaux).



Route des vins n°8 Route entre seigneurs et châtelains

+33 5 56 61 82 73
<http://www.entredeuxmers.com/>

8.2 km
📍 TARGON 🌳 6

C'est la route pour découvrir le Haut Benauge. L'appellation Haut-Benauge doit son nom à l'histoire : la vicomté de Benauge, dont subsistent les vestiges d'un puissant château fort à Arbis. Cette appellation de blancs moelleux puissants, vifs et équilibrés, produit également quelques vins blancs secs qui se rapprochent de ceux de l'Entre-deux-Mers..



Circuit des Seigneurs

+33 5 57 74 90 24
<http://www.tourismebrannais-entredeuxmers.com/>

8.7 km
📍 BRANNE 🌳 7

Ce circuit vous permettra de découvrir la richesse du patrimoine bâti du territoire du Brannais.



Les Pistes de Robin : Sauveterre- de-Guyenne

+33 5 56 71 53 45
28 Place de la République
<https://www.entredeuxmers.com/>

10.6 km
📍 SAUVETERRE-DE-GUYENNE 🌳 8

Un petit rallye touristique pour les enfants de 4 à 8 ans et leur famille à la découverte de Sauveterre-de-Guyenne. Durant une heure les parents suivent leurs enfants qui découvrent à travers des énigmes, questions et dessins, l'histoire de la ville.

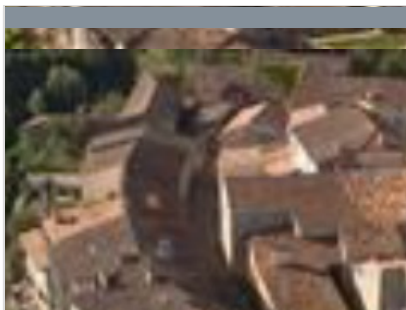


Boucle vélo n°01 Sauveterre-de- Guyenne

+33 5 56 71 53 45
Bonard
<https://www.entredeuxmers.com/accueil>

10.6 km
📍 SAUVETERRE-DE-GUYENNE 🌳 9

Au départ de la voie verte Lapébie, partez à la découverte du vignoble, patrimoine rural, et de la bastide de Sauveterre.



Boucle vélo n°02 Sauveterre-de-Guyenne - Castelmoron d'Albret

+33 5 56 71 53 45
Bonard

<https://www.entredeuxmers.com/>

10.6 km

SAUVETERRE-DE-GUYENNE  

Au départ de la bastide de Sauveterre de Guyenne, parcourez le vignoble, forêts et villages anciens comme Castelmoron d'Albret.



Boucle vélo n°22 Sauveterre Ouest

+33 5 56 71 53 45
Bonard

<http://www.entredeuxmers.com/>

10.6 km

SAUVETERRE-DE-GUYENNE  

Au départ de la voie verte Lapébie, partez à la découverte du vignoble et du patrimoine rural qui entoure la bastide de Sauveterre.



Boucle vélo n°18 La Sauve Majeure

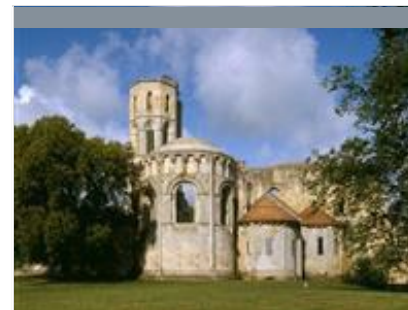
+33 5 56 23 23 00

<http://www.entredeuxmers.com/>

11.1 km

LA SAUVE  

À moins de 30 minutes de Bordeaux, embarquez pour une balade historique riche en émotions. Découvrez l'abbaye de La Sauve-Majeure, parcourez le chemin de Compostelle, et laissez-vous envoûter par les vignobles et la campagne pittoresque de l'arrière-pays bordelais, le tout en quelques tours de roues.




Boucle de La Sauve à pied - Une abbaye en Entre-deux-Mers

+33 5 56 23 23 00

https://www.entredeuxmers.com

11.2 km

LA SAUVE  

Perchée sur une colline au cœur de l'Entre-deux-Mers, l'abbaye de la Sauve-Majeure est l'un des monuments les plus spectaculaires du Bordelais. C'est en 1079 que Saint Gérard de Corbie fonda cette abbaye bénédictine en défrichant, avec ses moines, la grande forêt primaire, la "Silva Major". Sur la route de Compostelle, elle servit de point de départ régional et d'étape pour le pèlerinage. Classé en 1998 "Patrimoine Mondial de l'Humanité", l'ensemble reste aujourd'hui grandiose et très représentatif de l'art roman. Ce circuit vous permettra de découvrir l'abbaye et le village de La Sauve.



Boucle du Château de Benauges

+33 5 56 23 63 69

Le Bourg

https://www.entredeuxmers.com

11.6 km

ARBIS  

Une promenade au cœur du pays de Benauges et son imposant château historique. A partir du bucolique village d'Arbis vous parcourez vignobles et forêts.



Voie verte Roger Lapébie

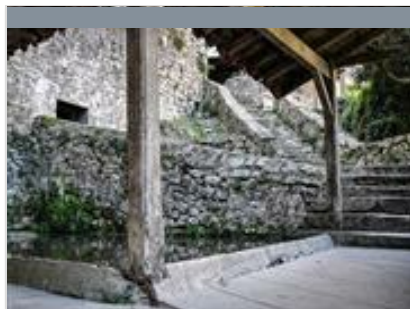
+33 5 56 23 23 00

<https://www.entredeuxmers.com/>

14.0 km
CREON



Voie verte Roger Lapébie, longue de près de 50 km. Ancienne voie ferrée, cet itinéraire riche en paysages variés et d'un faible dénivelé vous entraîne au travers des vignobles, bastides et abbayes. Aires de stationnement, aires de pique-nique, cafés, restaurants, chambres d'hôtes jalonnent le parcours.



Circuit découverte de Castelmoron d'Albret

+33 5 56 61 39 44

Le Bourg

https://www.entredeuxmers.com

15.9 km
CASTELMORON-D'ALBRET



Venez découvrir la plus petite commune de France et traversez 8 siècles d'histoire. Ce circuit d'un kilomètre et demi convient à toute la famille. Avec sa porte royal, son lavoir, son hôtel de la maison d'Albret et sa halle ancienne, laissez vous entraîner dans les rues fleuries et pittoresques de Castelmoron d'Albret.



Domaine du Grand Cèdre

+33 5 56 23 59 01 +33 6 14 35 87
34

8 Mirambeau

0.7 km
BELLEFOND



Produit sur les vallons de la Vallée de l'Engranne, le domaine du Grand Cèdre vous surprendra par sa fraîcheur et vivacité.



Champis de l'Entre-deux-Mers

GAEC Les champis de l'Entre-deux-Mers

+33 7 67 50 54 45

Charron Nord

<https://www.champis.fr>

1.6 km
LUGASSON



Des carrières de pierre, exploitées pour la première fois au début du XIXe siècle, abritent aujourd'hui nos champignons élevés en agriculture biologique. Ces carrières souterraines offrent des conditions idéales pour nos champignons (température, hygrométrie,...). Nous proposons donc des produits bio à un prix accessible pour tous. Nous distribuons notre production à une échelle locale, dans un rayon de 50 km. Aussi, nous privilégions la relation avec des fermiers locaux, AMAP, marchés, restaurants et la vente directe à la carrière tous les samedis matins.



Château Roquefort

+33 5 56 23 97 48

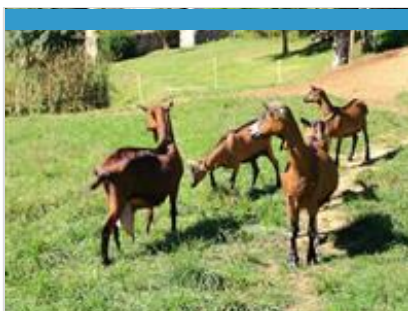
Lieu-dit Roquefort

<https://www.chateau-roquefort.com/>

1.7 km
LUGASSON



Le domaine occupe un promontoire triangulaire aux pentes escarpées (oppidum Gaulois), délimité au nord-ouest par l'Engranne et au sud-est par le ruisseau de Roquefort. Du Néolithique, Roquefort conserve une allée couverte de 14 m, la plus longue d'Europe. Au XIIIe siècle, Edouard 1er d'Angleterre donne pour mission de bâtir une place forte, laquelle sera partiellement détruite au XVIIe siècle. Le château Roquefort, tel qu'il apparaît aujourd'hui, est une demeure du XVIIIe siècle. Vous aurez le plaisir de découvrir les dépendances et le colombier.



Ferme Manieu Noël

+33 5 56 23 62 41 +33 6 13 76 34 02

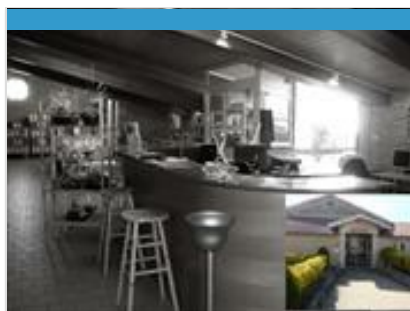
1 Manieu Noël

2.4 km
COURPIAC



4

Dans une très ancienne ferme du XVe siècle, Marlène et Richard vous accueillent avec le sourire sur leur exploitation. Venez partager leur passion des chèvres et goûter un large choix de fromages de chèvre (différents affinages et laitage à base de lait de chèvre), viande de chevreau de lait (sur commande) ou conserves de chevreaux et de cabris cuisinés. Race alpine chamoise. Vous repartirez conquis !



Cave coopérative de Grangeneuve/Les Caves de Rauzan

+33 5 57 84 13 22

Grangeneuve

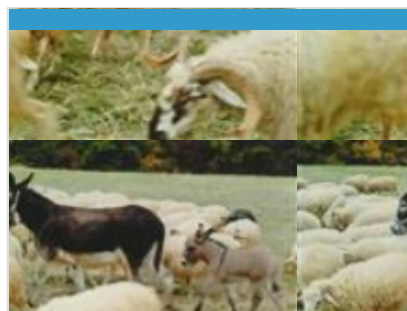
<http://www.cavederauzan.com/>

3.1 km
ROMAGNE



5

Tout proche de l'Abbaye de la Sauve Majeure, ou des jolies bastides de Créon ou Sauveterre de Guyenne. La boutique de Romagne est aussi idéalement placée au cœur des vignobles de l'Entre-deux-Mers. Notre caviste vous apportera ses conseils lors d'une dégustation personnalisée des vins de la gamme Grangeneuve et Rauzan. L'accès à la boutique est facilité pour les personnes à mobilité réduite.



Madame Louise ATHERET

+33 6 62 74 16 98

Coussillon

4.0 km
FRONTENAC



6

3ème génération de bergers béarnais en Gironde mais la 1ère qui ne transhume pas à Sarrance (64). Les brebis pâturent toute l'année dans les prés, automne et hiver dans les vignes sur six communes de l'Entre-deux-Mers. Elles se déplacent d'un site à l'autre à pied ou en camion bétailière. Fabrication de fromage de brebis à Frontenac, vente toute l'année excepté en février et mars.



Château Vermont

+33 5 56 23 90 16

Lieu-dit Vermont

<http://www.chateau-vermont.fr>

9.7 km
TARGON



7

Le Château Vermont, situé au cœur de l'Entre-deux-Mers, à 40min en voiture de Bordeaux, sur la commune de Targon, est un ravissant château du XIXe siècle, entouré de 40 hectares de vignes. Cette propriété viticole familiale, reprise en 2010 par Elisabeth et David Labat, est aujourd'hui dévoilée et accessible. Grâce aux efforts qualitatifs et aux investissements apportés, le Château est en passe de reconquérir son rang de 1er cru de l'Entre-deux-Mers de 1874. Nous vous ferons découvrir l'authenticité du terroir viticole, partagerons notre travail à travers la visite des chais, des vignes, la dégustation de nos vins... dans ce site charmant source de sérénité et de convivialité.



Château Turcaud

+33 5 56 23 04 41

1033 Route de Bonneau

<https://chateaturcaud.com/>

11.4 km
LA SAUVE



8

Entre Dordogne et Garonne, à proximité de la majestueuse abbaye de La Sauve-Majeure, le Château Turcaud déploie ses 50 hectares de vignes sur des coteaux silico-graveleux et argileux, offrant un terroir d'exception. Depuis plus de quarante ans, la famille élabore avec passion et exigence des vins reconnus et régulièrement primés. Blancs, rosés ou rouges, la gamme séduit par sa richesse et son équilibre. Le Château Turcaud vous ouvre ses portes pour la vente à la propriété six jours sur sept, dans un cadre où patrimoine, savoir-faire et convivialité se rencontrent.

Mes recommandations (suite)

Activités et Loisirs

Découvrir l'Entre-deux-Mers

OFFICE DE TOURISME ENTRE-DEUX-MERS
WWW.ENTREDEUXMERS.COM



ENTRE-DEUX-MERS
TOURISME



Château Le Grand Verdus

+33 5 56 30 50 90# +33 5 56 30 50 94
+33 6 20 77 67 82

Grand Verdus

<https://www.chateaugrandverdus.com>

18.0 km
SADIRAC



En franchissant les grilles du Château Le Grand Verdus, les visiteurs plongent dans l'histoire de la famille Le Grix de la Salle. Du château Renaissance bâti en 1579 au chai écologique de 2018, ce domaine de 100 hectares certifiés bio sublime les vallons de l'Entre-deux-Mers. Après la visite, une dégustation de vins et de jus de raisin attend les curieux, prolongée en saison par des paniers pique-niques à savourer sur place (réservation 48 h à l'avance). Le Grand Verdus se découvre aussi à pied via deux sentiers, « Petites » ou « Grandes Jambes », dédiés à la biodiversité. Équipées du sac à dos ludique « Le Comporte » contenant jeux et jumelles, les familles profitent d'une expérience immersive et pédagogique au cœur des vignes. Ce domaine historique offre ainsi une parenthèse unique alliant sérénité, patrimoine et excellence viticole dans un cadre naturel préservé.



Château Loupiac-Gaudiet

+33 5 56 62 99 88# +33 6 82 02 46 16

52 route de Saint-Macaire

<http://www.chateau-loupiacgaudiet.com>

19.0 km
LOUPIAC



Nous sommes situés en plein cœur de l'appellation Loupiac, juste à côté de l'église romane du douzième siècle. Nous exploitons 30 hectares de vignes dont 26 sont consacrés à la production de vin blanc Liqueureux d'AOC Loupiac. Nos parcelles sont situées autour du Château, sur les coteaux surplombant la Garonne. Au Château Loupiac-Gaudiet, nous construisons tous nos vins autour de l'alchimie entre fruit, sucre et acidité pour que chaque millésime révèle au mieux sa fraîcheur et sa puissance aromatique.



Château La Clyde

+33 6 14 27 66 83

55 Place Miatte

<https://www.chateau-la-clyde.com/>

19.3 km
TABANAC



Florence et Jacques Jouny, tous deux jeunes retraités depuis 2016, anciens ingénieurs globe trotteurs, cultivent comme un grand jardin les vignes de la propriété. Visites-dégustations possibles ainsi que location d'une salle de séminaire.



Map data ©2026 Google

Mes recommandations (suite)

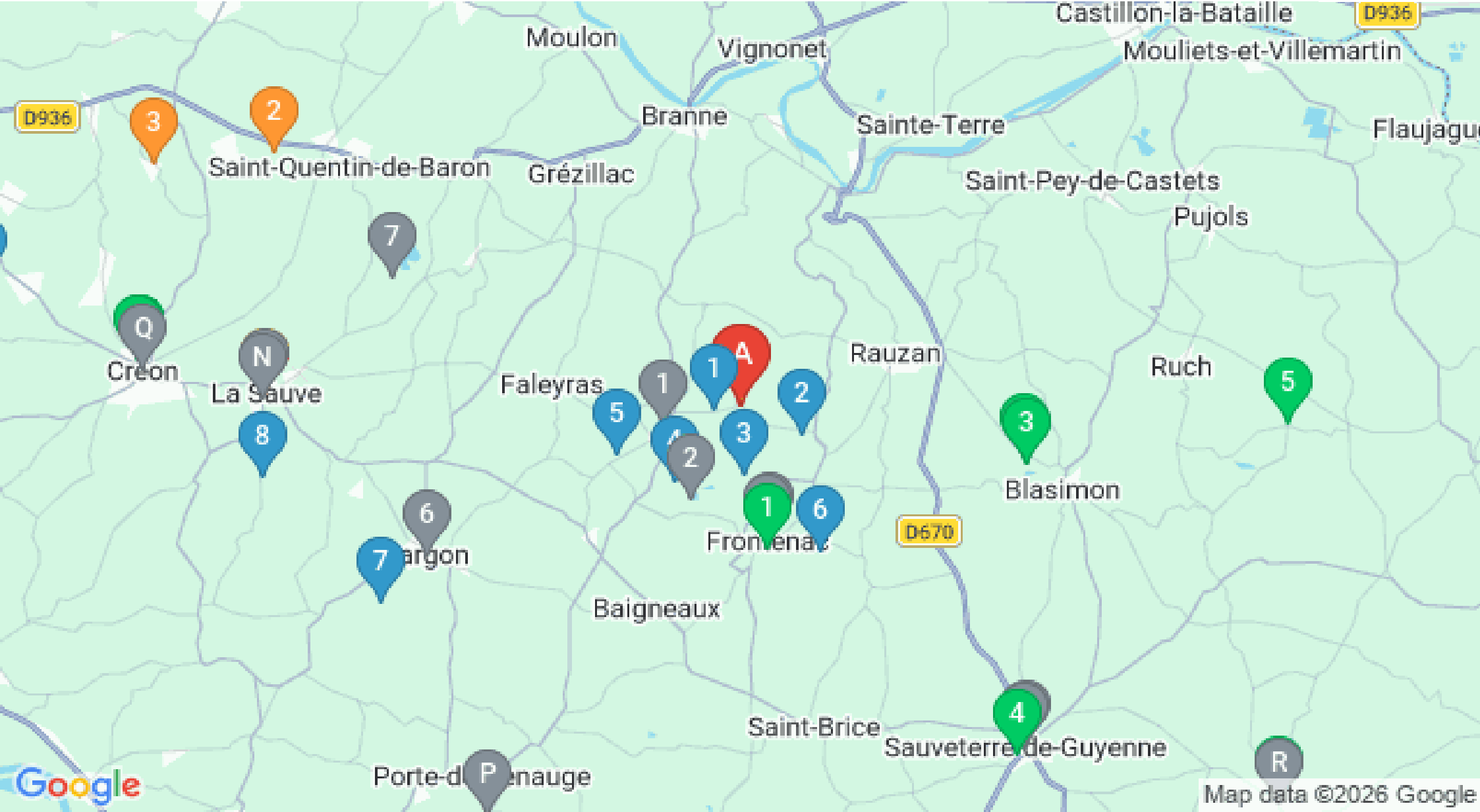
Activités et Loisirs

Découvrir l'Entre-deux-Mers

OFFICE DE TOURISME ENTRE-DEUX-MERS
WWW.ENTREDEUXMERS.COM



ENTRE-DEUX-MERS
TOURISME



Map data ©2026 Google